

**Inquadramento geologico** - Il territorio di Rocca San Giovanni si rivivene nei Quadranti n° 147 I e n° 148 IV della Carta Topografica Regionale per un'area di circa 21 Kmq.

Dal punto di vista geologico l'area è caratterizzata dall'unità strutturale denominata **Costa granitica Avestro - Sangro**, detta da una spiccata eterogeneità litologica e discontinuità stratigrafica, con contatti spesso di natura tettonica. Su tale unità si sono depositate le formazioni Pleistoceniche costituite prevalentemente da argille litose variamente sabbiose, con intercalazioni mariose.

A seguito del sollevamento dell'area, la **Val Quaternaria**, con conoide retro del mare dalla regione, si sono susseguiti vari processi geomorfologici che hanno modellato i **versanti** e determinato accumuli e depositi continentali costituiti da elementi aventi le stesse caratteristiche litologiche delle aree di alimentazione. In particolare i principali depositi continentali sono rappresentati dalle alluvioni ghiaiose e sabbiose, con livelli limosi, che danno origine a depositi di fondovalle e a depositi di versante terrazzati.

La successione stratigrafica è caratterizzata da sabbie e ghiaie in matrice sabbiosa con spessore variabile che sovrastano un deposito sabbioso stratificato. Proseguendo nella successione stratigrafica, si arriva ai depositi argilloso-piombici (argille grigio-azzurre).

La presenza dei depositi ghiaiosi del Pleistocene marino, testimonia il ritiro del mare dall'area.

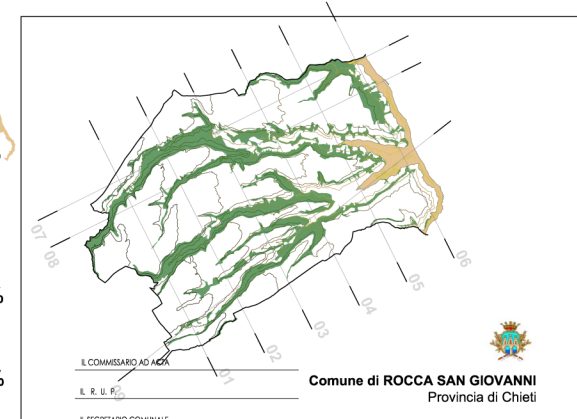
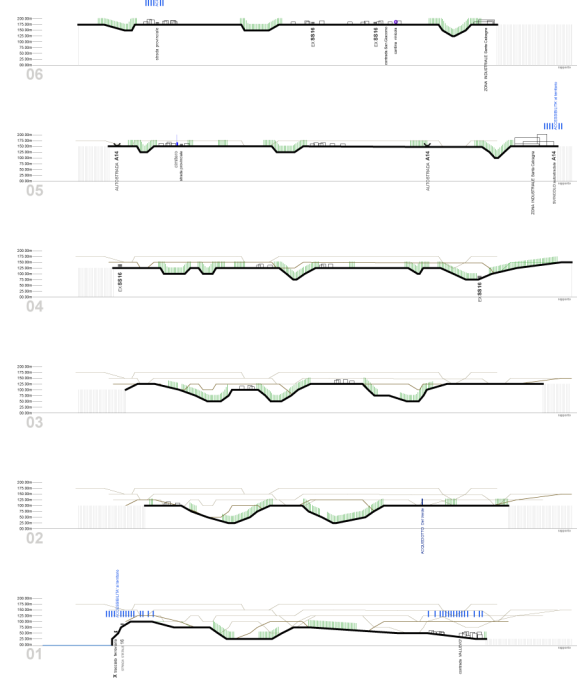
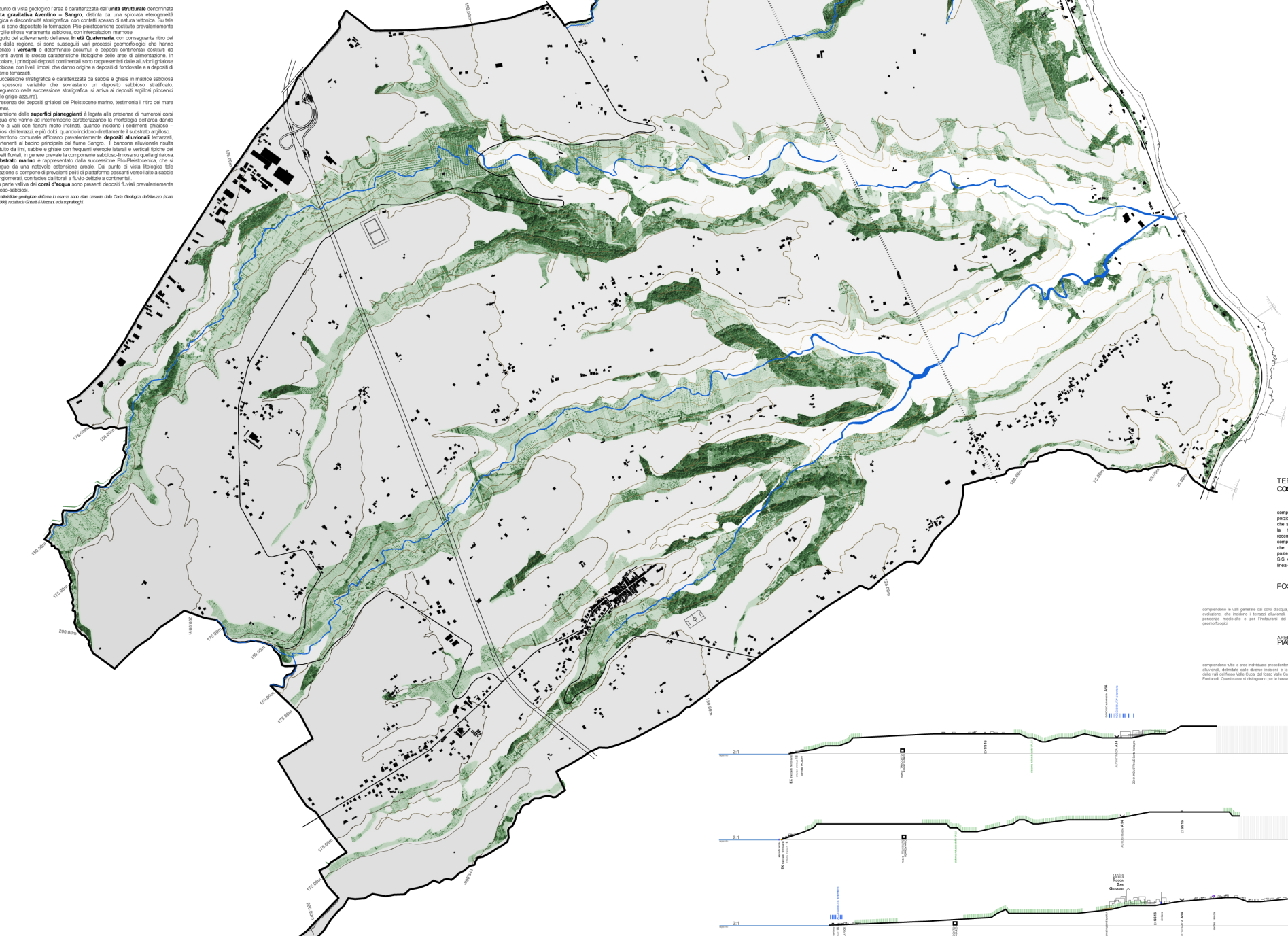
L'estensione delle **superfici pianeggianti** è legata alla presenza di numerosi corsi d'acqua che vanno ad interrompere caratterizzando la morfologia dell'area dando origine ai valli con fianchi molto inclinati, quando ricoperti i sedimenti ghiaiosi - sabbiosi dei terrazzi, a più dolci, quando incidono direttamente il substrato argilloso.

Nel territorio comunale affiorano prevalentemente **depositi alluvionali** terrazzati, appartenenti al bacino principale del fiume Sangro. Il fancone alluvionale risulta costituito da limi, sabbie e ghiaie con frequenti litologie laterali e verticali tipiche dei depositi fluviali, in genere prevale la componente sabbioso-limosa su quella ghiaiosa.

Il **substrato marino** è rappresentato dalla successione Plio-Pleistocenica, che si distingue da una notevole estensione areale. Dal punto di vista litologico, tale formazione si compone di prevalenti pacchi di piattaforma passanti verso l'alto a sabbie e conglomerati, con fasce da limi a fluvo-sabbie e continentali.

Nella parte valliva dei **corsi d'acqua** sono presenti depositi fluviali prevalentemente ghiaioso-sabbiosi.

Le caratteristiche geologiche citate in questo sono state desunte dalla Carta Geologica dell'Iniziativa (scale 1:100.000) redatta da IZS e IZS e in collaborazione con il Comune di Rocca San Giovanni.



**TERRITORIO COSTIERO**  
**4%**  
comprende tutta la porzione di territorio che si identifica come la fascia costiera ricorri, infatti, è compresa tutta l'area che va dalla fiasca delle S.S. Adriatica fino alla linea di costa.

**FOSSI/VERSANTI**  
**31%**  
comprende le valli generate dai corsi d'acqua, il divario creato in vallone che ricorri i versanti alluvionali e il divario creato in vallone che ricorri i versanti alluvionali. Questo area è destinato per il basso pianura.

**AREE PIANEGGIANTI**  
**65%**  
comprende tutta le aree individuate prevalentemente come terrazzi alluvionali, generati dalle diverse ondate, in la porzione territoriale. Questo area è destinato per il basso pianura.

IL COMMISSARIO AD ACTA  
IL R. U. P.  
IL SEGRETARIO COMUNALE

**Comune di ROCCA SAN GIOVANNI**  
Provincia di CHIETI

**PIANO REGOLATORE ESECUTIVO**

ADOZIONE COMMISSARIO AD ACTA	Delibera n° 17 del 12/2010
SPEDIZIONE IN A.M.	Delibera n° 17 del 12/2010
PUBBLICAZIONE IN A.M.	Delibera n° 17 del 12/2010
CONFERMAZIONE COMMISSARIO AD ACTA	Delibera n° 17 del 12/2010
CONFERMAZIONE IN S.M.	Delibera n° 17 del 12/2010
APPROVAZIONE DEFINITIVA COMMISSARIO AD ACTA	Delibera n° 17 del 12/2010

**03**  
**SISTEMA MORFOLOGICO-AMBIENTALE 1/a**

COLLABORATORE  
dot. arch. Alberto ULISSE

PROGETTISTA  
dot. ing. Italo BONNA

DATA : 14.02.2011  
SCALA : 1:10.000  
DIMENS. : 945x594  
N° FOGLI : 01

2412 Uid. XX. U. XXX. P.L.A. 9.03.0211 (ov. 3) [AV].pdf  
Questo elaborato è di proprietà dello STUDIO BONA ed è protetto a termini di legge.